

PANDUAN PENGAJUAN MENJADI DOSEN PEMBIMBING LAPANGAN (DPL)

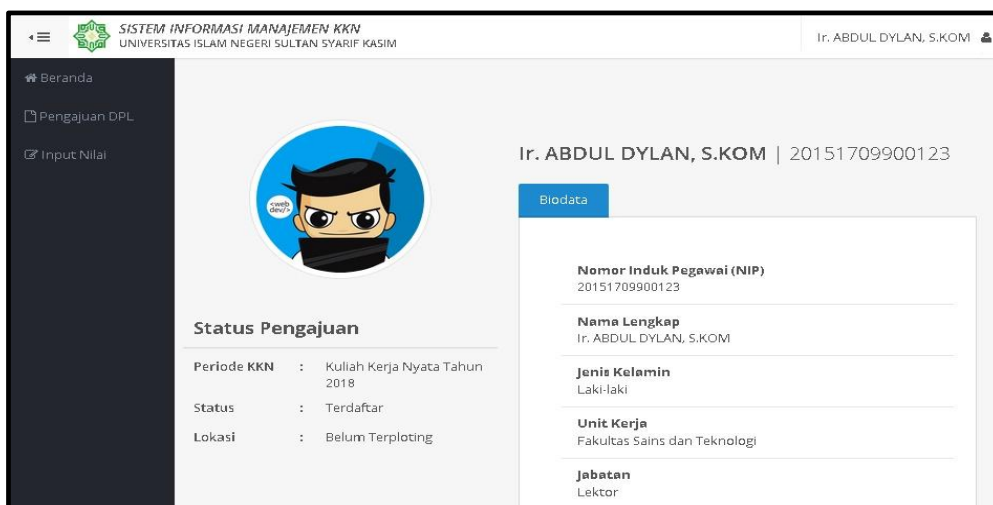
1. Login

Menu ini dipergunakan untuk *login*/masuk ke dalam halaman website Sistem Informasi Kuliah Kerja Nyata. Langkah-langkah untuk melakukan *Login* adalah sebagai berikut :

1. Ketikkan nama URL **http://sip-lppm.uin-suska.ac.id/kkn/** dari halaman browser.
2. Selanjutnya akan tampil halaman **Login**. Masukkan *username* pada field *Username* dan *password* pada field *password*, seperti pada gambar di bawah :



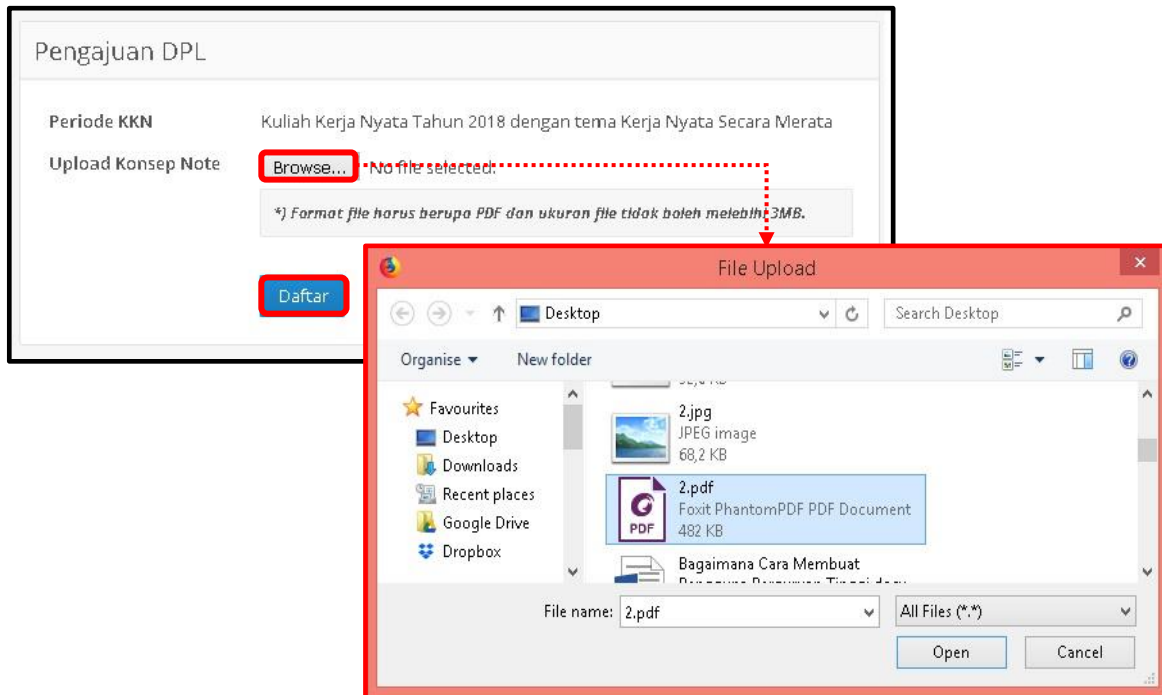
3. Kemudian tekan tombol **Masuk**. Maka akan tampil halaman utama dari portal dosen pembimbing lapangan.



2. Pengajuan DPL

Menu ini digunakan oleh dosen untuk melakukan pengajuan menjadi Dosen Pembimbing lapangn (DPL). Pada menu ini dosen akan melakukan unggah konsep note, berikut ini merupakan langkah-langkah untuk melakukan pengajuan menjadi dosen pembimbing lapangan :

1. Pilih Menu **Pengajuan DPL**
2. Kemudian unggah konsep note pada fasilitas unggah yang telah disediakan seperti gambar dibawah ini :



3. Unggah file sesuai dengan format dan maksimal file, kemudian klik tombol **Daftar** untuk melakukan pengajuan. Jika pengajuan berhasil maka akan tampil notifikasi seperti berikut ini :

